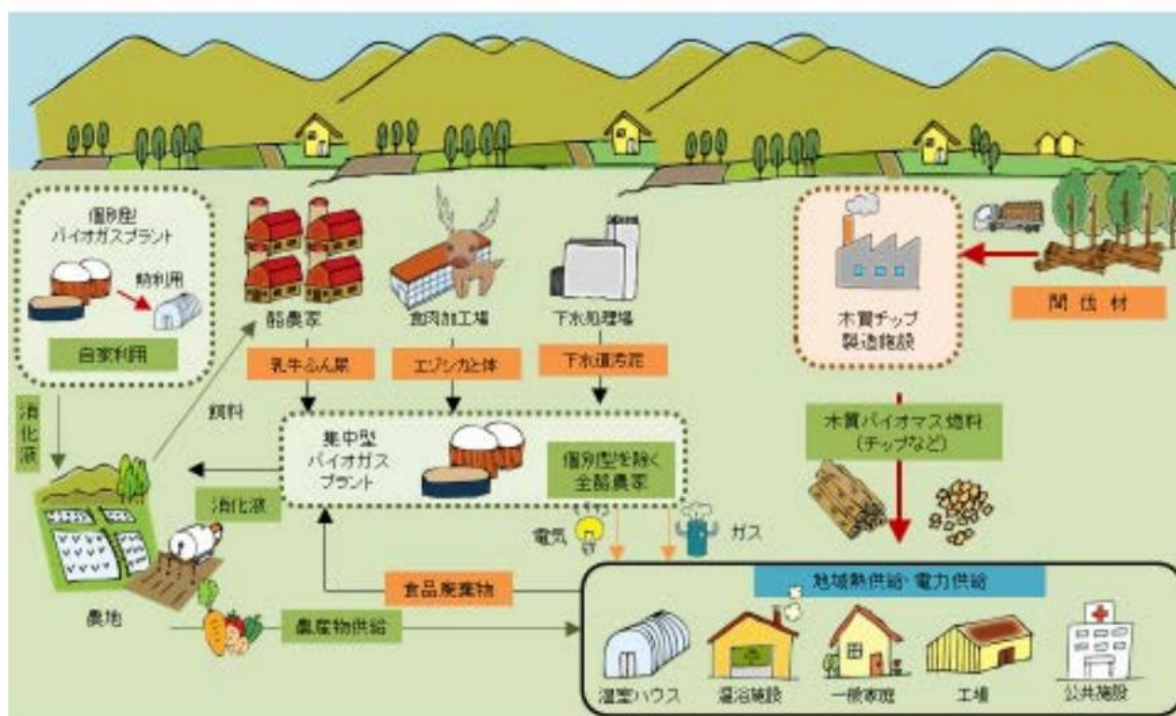


北海道西興部村

住所	〒098-1501 北海道紋別郡西興部村字西興部100番地
町長	菊池 博
HP	https://www.vill.nishiokoppe.lg.jp/
バイオマス産業都市選定年度	2016
バイオマス産業都市構想	https://www.maff.go.jp/j/shokusan/biomass/b_sangyo_toshi/attach/pdf/b_kousou_all-4.pdf
担当部署	産業建設課農業振興係
連絡先 TEL	0158-87-2111



I 事業化プロジェクト

表 1 プロジェクト一覧表

項目	名称	現状
プロジェクト 1	バイオガスプラントプロジェクト	実施中
プロジェクト 2	木質バイオマス事業における北海道有林の活用	検討中

プロジェクト No.1	バイオガスプラント		
実施主体	西興部村		
利用する技術	☑メタン発酵バイオガス発電 ☑熱利用 ☑堆肥化		
実施体制	プラントメーカー	株式会社土谷特殊農機具製作所	
	設計・施工業者	株式会社土谷特殊農機具製作所	
概要	<ul style="list-style-type: none"> ・乳牛ふん尿を原料とし、経産牛糞尿を優先的に投入する。 ・消化液は参加農家へ無償で提供する。 ・バイオガスはバイオガス発電会社へ販売する。 ・バイオガス発電会社が売電事業を実施する。 ・再生敷料は農家に販売する。 		
内容	項目	計画値	実績値 (2023 年度)
	原料：家畜ふん尿 利用量(t/年)	28,692	33,220
	発電量(kwh/年)	2,337,825	2,386,048
	FIT/FIP の適用	☑FIT ☐FIP ☐FIT/FIP 適用外	
	バイオ液肥生産量(t/年)	—	21,885